

Interpretation Interpretación Thông dịch

Listening to language interpretation

Windows | macOS

1. In your meeting/webinar controls, click **Interpretation**.



2. Click the language that you would like to hear.



3. (Optional) To only hear the interpreted language, click **Mute Original Audio**.

Cómo escuchar la interpretación de un idioma

Windows | macOS

1. En los controles de la reunión o el seminario web, haga clic en

Interpretación.



2. Haga clic en el idioma que desee escuchar.



3. (Opcional) Para escuchar solo el idioma interpretado, haga clic en **Silenciar audio original**.

1. Trong chế độ điều khiển cuộc họp / hội thảo trên mạng của bạn, nhấp chuột vào “Interpretation”.
2. Nhấp chuột vào “Vietnamese” để nghe tiếng Việt
3. (Tùy chọn) Để chỉ nghe thông dịch theo ngôn ngữ bạn chọn, nhấp vào “Mute Original Audio” để tắt âm thanh gốc bằng tiếng Anh.

WELCOME

BIENVENIDOS

THÂN CHÀO



Trung Tâm Vùng Quận Orange

Kế Hoạch Sửa Đổi về Tỷ Lệ Gánh Nặng Hồ Sơ
Buổi Họp Công Cộng qua Màn Hình
Tài Khoá 2022-23
26 tháng Bảy, 2023

Kế Hoạch Sửa Đổi về Tỷ Lệ Gánh Nặng Hồ Sơ

- ▶ Không đủ Ngân Sách (*cần thiết tăng ngân sách cho việc phối hợp dịch vụ*)
- ▶ Trung Tâm Vùng Quận Orange sẽ cần mượn thêm 113 phối hợp viên dịch vụ (SC) để theo đúng luật, với chi phí hàng năm là 9.1 triệu đô la
- ▶ Việc Cân nhắc Hồ sơ sẽ tiếp tục (*sẽ có thông tin chi tiết*)



Các Vị Trí SC Được Tài Trợ theo Luật về Ngân Sách năm 2022 (AB 178)			Tổng Số SCs Của RC*
Tổng Số Vị Trí SC Được Tài Trợ	Tổng Số Vị Trí SC Được Mướn	Tổng Số Vị Trí SC Còn Trống	
80	45	35	354

**Bao gồm cả các vị trí SC không được tài trợ bởi quỹ AB 178*

Nguồn dữ liệu của Trung Tâm Vùng Quận Orange (RCOC) từ bảng câu hỏi cho thấy rằng 56% các vị trí phối hợp viên dịch vụ (SC) mới, được tài trợ theo Luật Ngân Sách năm 2022 (AB178), đã được bổ nhiệm tính đến ngày mùng 1 tháng Ba, 2023



Luật Lanterman Xác Định Tỷ Lệ Gánh Nặng Hồ Sơ

Trung Tâm Vùng	Có Medicaid Waiver (MW)	Dưới 6 Tuổi	Chuyển Di Trên 24 Tháng	Chuyển Di Giữa 12 và 24 Tháng	Chuyển Di Trong Vòng 12 Tháng Qua	Trên 5 Tuổi, Không MW, Bất-Chuyển Di	Có Nhu Cầu Đặc Biệt	Thấp cho điện Không POS
Luật W&I Đòi Hỏi Tỷ Lệ	1:62	1:40	1:62	1:45	1:45	1:66	1:25	1:40
Số Người Được RCOC Phục Vụ	8,569	5,019	184	1	1	10,739	36	180
Tỷ Lệ RCOC	1:83	1:65	1:71	1:100	1:100	1:79	1:39	1:36

RCOC đã không đáp ứng tất cả các tỷ lệ bắt buộc theo quy định của Luật Phúc Lợi & Định Chế (W&I) Mục 4640.6(c) và Điều IX, Mục 2 của Kế Ước Trung Tâm Vùng cho Năm Tài Khoá 2022-2023. Cụ thể, RCOC đã không đáp ứng được các tỷ lệ về gánh nặng hồ sơ theo yêu cầu đối với các đề mục được nêu trong bảng trên

Luật Lanterman Xác Định Tỷ Lệ Gánh Nặng Hồ Sơ

- ▶ 1 SC giữ 40 hồ sơ cho tất cả những người chúng tôi phục vụ dưới 6 tuổi
- ▶ 1 SC giữ 62 hồ sơ cho tất cả những người được phục vụ từ ba tuổi trở xuống, và những người mà chúng tôi phục vụ đã ghi danh chương trình Miễn trừ Dịch vụ Tại gia và Dựa vào Cộng đồng (HCBS), còn được gọi là Miễn trừ Medicaid (MW)
- ▶ 1 SC giữ 66 hồ sơ cho tất cả những người khác mà chúng tôi phục vụ (*bao gồm Tu chính Kế hoạch Tiểu bang HCBS 1915 (i)*)

Tỷ lệ 1 SC Giữ 66 Hồ Sơ Bị Loại Bỏ trong Năm Năm

- ▶ Trong thời kỳ suy thoái, từ năm 2009 đến năm 2014, tỷ lệ 1-66 đã bị loại bỏ
- ▶ Kể từ ngày mồng 1 tháng Bảy, 2014, đòi hỏi này đã được khôi phục

Trong Năm Năm+ Đó

- ▶ Tỷ lệ gánh nặng hồ sơ cho loại hồ sơ không phải Early Start, và không phải Miễn trừ Medicaid (Medicaid Waiver/MW) cao hơn -- 1 đến 100+
- ▶ Xếp hạng của NCI về Phối Hợp Viên Dịch Vụ (SC) đối với các cuộc thăm dò trực tiếp người lớn vẫn ở mức cao và tiếp tục cao sau đó

Câu hỏi NCI	TK 2009-10	TK 2010-11	TK 2011-12	TK 2014-15	TK 2017-18	TK 2020-21
Đã gặp SC	88%	94%	92%	98%	94%	86%
SC hỏi điều người bệnh cần	85%	88%	88%	88%	88%	85%
SC giúp có được điều người bệnh cần	89%	92%	88%	91%	N/A	N/A
SC gọi lại ngay	76%	66%	73%	77%	N/A	N/A
Có thể liên lạc SC khi muốn	N/A	N/A	N/A	N/A	88%	81%

N/A = câu hỏi bị bỏ trên toàn quốc

Trong Năm Năm+ Đó

- Thăm dò NCI đối với gia đình/giám hộ cho thấy sự hài lòng ở những mức cao trong khi thăm dò và sau đó

Thăm dò NCI và Năm	Có thể Liên lạc SC khi Muốn	Hài lòng với Dịch Vụ và Hỗ Trợ Hiện Đang Nhận	Dịch Vụ và Hỗ Trợ Tạo Một Sự Khác Biệt Tích Cực	Dịch Vụ và Hỗ Trợ Giúp Sống Một Cuộc Sống Tốt
Gia đình Người lớn TK 19/20	90%	85%	95%	95%
Giám hộ Gia đình TK 19/20	93%	93%	99%	99%
Gia đình Người lớn TK 16/17	89%	86%	88%	91%
Giám hộ Gia đình TK 6/17	87%	92%	92%	96%
Gia đình Trẻ em TK 15/16	85%	76%	93%	92%
Gia đình Người lớn FY 13/14	86%	88%	92%	N/A
Giám hộ Gia đình TK 13/14	93%	91%	96%	N/A
Gia đình Trẻ em TK 12/13	80%	71%	92%	N/A

N/A = câu hỏi bị bỏ trên toàn quốc

Những biểu đồ sau cho thấy cách chúng tôi làm việc:

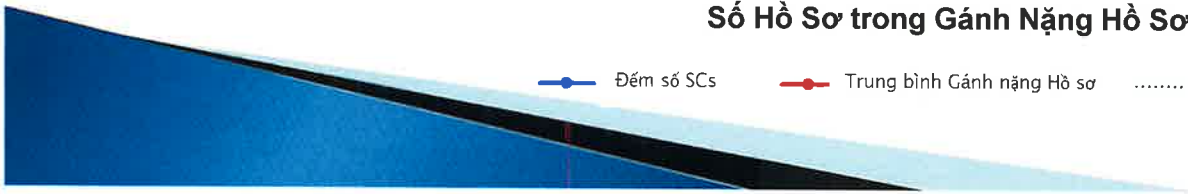
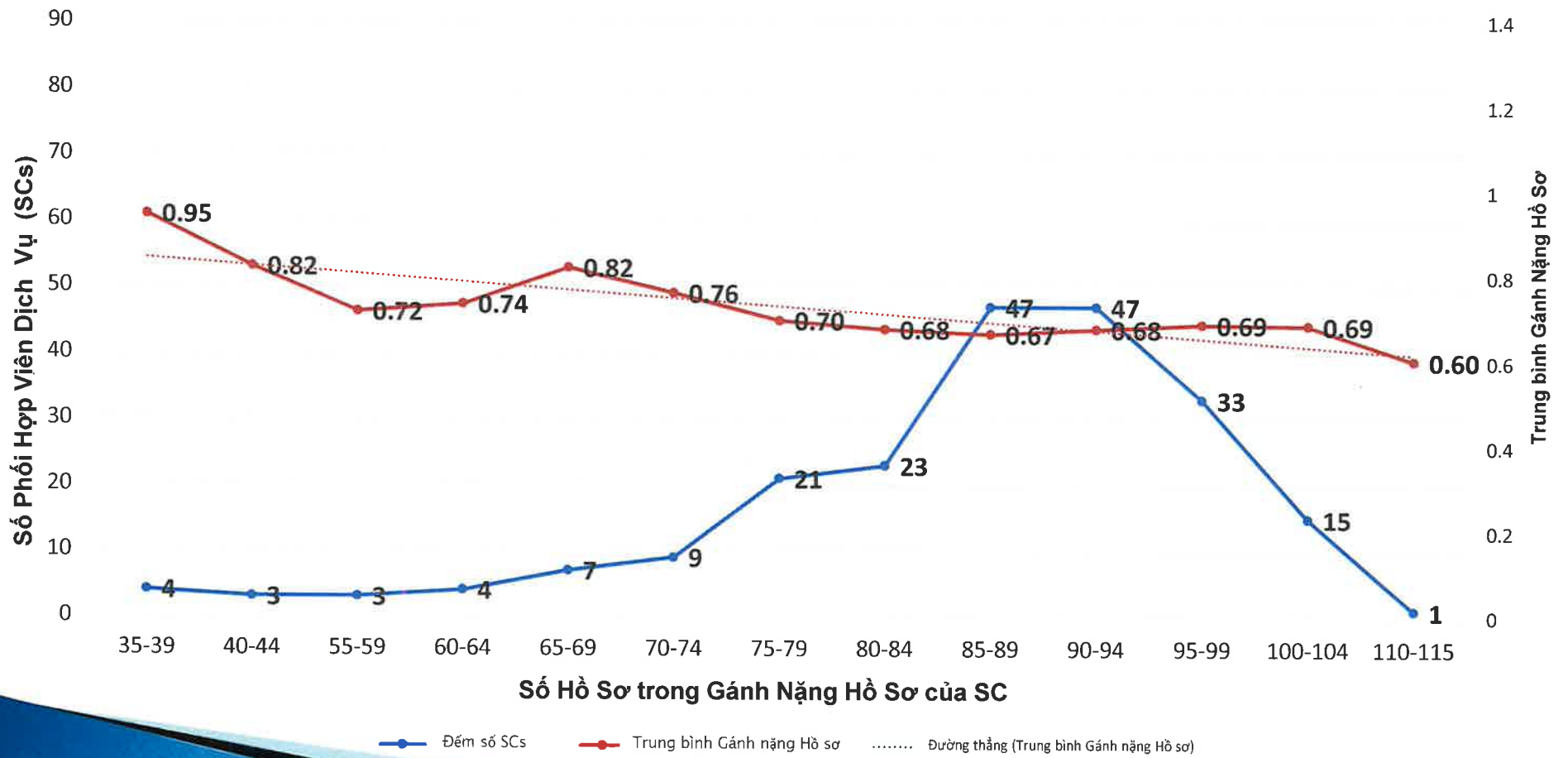
Gánh nặng việc làm (gánh nặng hồ sơ)

so với

Tổng hồ sơ (số lượng hồ sơ)



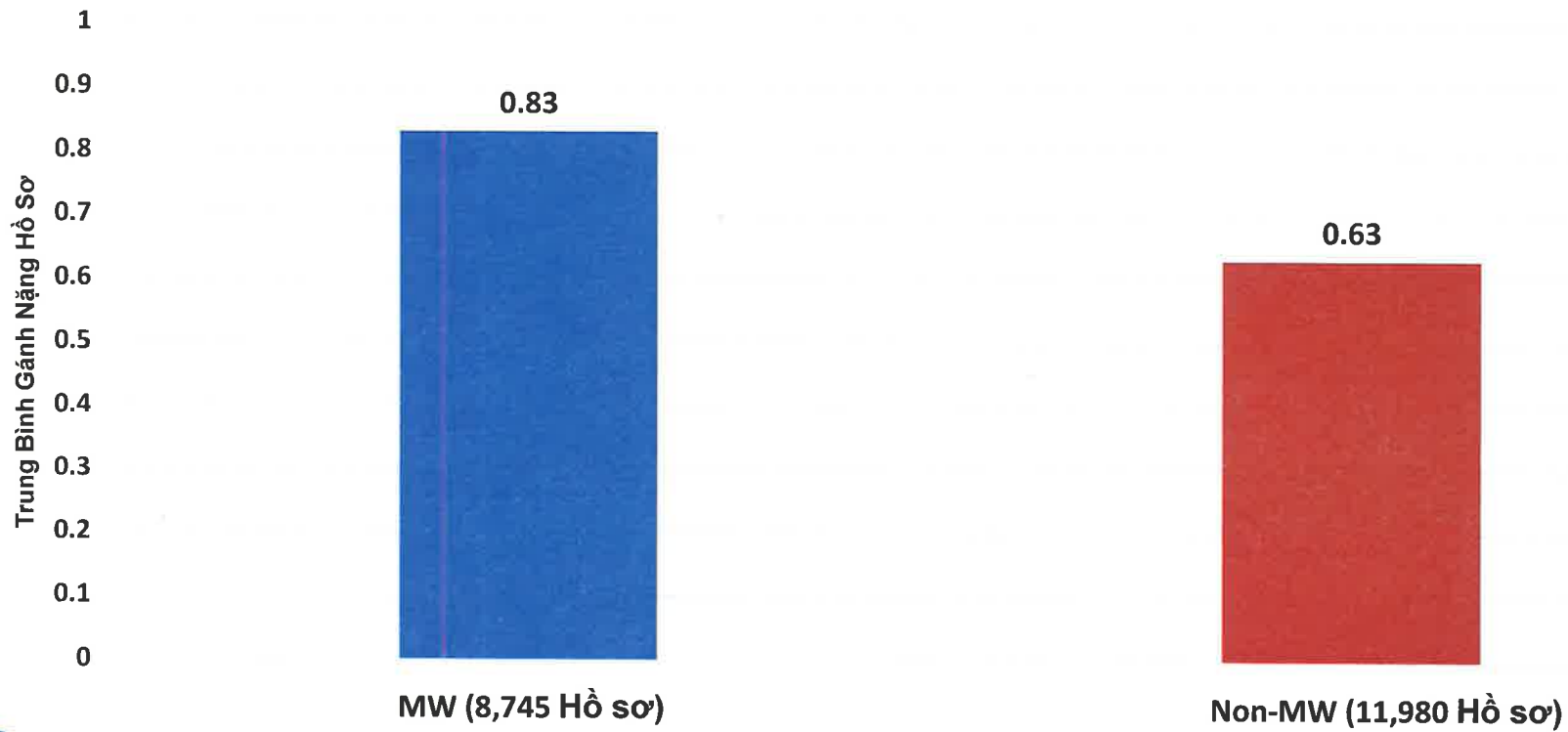
Việc Chỉ Định Hồ Sơ và Trung Bình Gánh Nặng Hồ Sơ tính đến ngày 15 tháng Sáu, 2023



Những Tiêu Chí Hiện Tại trong việc xét Gánh Nặng Hồ Sơ Từ 3 tuổi trở lên

- ▶ Mới vào RCOC (3 tháng)
- ▶ Hồ Sơ Mới Được Chỉ Định (6 tháng)
- ▶ Điều Trần Công Bằng
- ▶ Ở ngoài Quận
- ▶ Ở ngoài Tiểu Bang
- ▶ Chỉ Nói Một Ngôn Ngữ
- ▶ Đòi Hỏi Duyệt Xét Mỗi Ba Tháng
- ▶ Miễn Trừ Medicaid (MW)
- ▶ Sống tại Trung Tâm Phát Triển
- ▶ Có các buổi họp IEPs
- ▶ Giai Đoạn Chuyển Tiếp Trung Học (16 đến 22 tuổi)
- ▶ Phụ huynh là Người Bệnh được phục vụ
- ▶ Có Chẩn Đoán Kép
- ▶ Có Vấn đề về Hành Vi
- ▶ Có Vấn đề về Sex Không Thích Đáng
- ▶ Dính líu đến Vấn đề Hình Sự
- ▶ Có các bản báo cáo SIRs
- ▶ Cần Các Nhóm Nguồn Tài Nguyên
- ▶ Có các buổi họp PTMs
- ▶ Có 3 hay nhiều hơn Nhà Cung Cấp Dịch Vụ Hành Vi trong năm trước đó
- ▶ Có Hợp Đồng Get Safe 055
- ▶ Có Hợp Đồng Quản Lý Khủng Hoảng 017, 090, 900

So Sánh Gánh Nặng Hồ Sơ Miễn Trừ Medicaid (MW) và Không-Miễn Trừ Medicaid (Không-MW)



Việc Tiếp Tục Tỷ Lệ Cao Hơn

- ▶ Tỷ lệ cao hơn không làm giảm mức độ phục vụ mà các phối hợp viên dịch vụ (SC) của RCOC cung cấp cho những người mà chúng tôi phục vụ và gia đình họ. Tuy nhiên, kết quả khảo sát của NCI cho thấy mức độ hài lòng (của những người được phục vụ và của gia đình họ) giảm sút.
- ▶ Việc phân bổ tài trợ từ Bộ Dịch Vụ Phát Triển của California (DDS) cho các trung tâm vùng là không đủ cho các tỷ lệ 1:40, 1:62 và 1:66 xét về gánh nặng hồ sơ
- ▶ Có nghĩa là phải thuê thêm 113 phối hợp viên dịch vụ với chi phí hằng năm là 9.1 triệu đô la



Chất Lượng so với Số Lượng

- ▶ Số tổng hồ sơ phải giữ không giống như gánh nặng việc làm
- ▶ Điều tốt hơn là nên có ít phối hợp viên dịch vụ (giỏi hơn / phẩm chất cao hơn) làm việc với hiệu quả cao hơn còn hơn là có nhiều (số lượng) phối hợp viên dịch vụ được trả lương thấp hơn

- ▶ DDS đòi hỏi một kế hoạch điều chỉnh và sẽ không chấp thuận các tỷ lệ cao hơn tiêu chuẩn luật định
- ▶ Kế hoạch sửa đổi có sự đóng góp ý kiến từ cộng đồng

Bạn có bất cứ Câu Hỏi hoặc Đề Xuất nào liên quan đến Kế Hoạch Sửa Đổi không?