

WELCOME

BIENVENIDOS

CHÀO MỪNG

환영합니다

Interpretation

Listening to language
interpretation

1. In your meeting/webinar controls, click **Interpretation**.
2. Click the language that you would like to hear.
3. (Optional) To only hear the interpreted language, click **Mute Original Audio**.

Interpretación

Como escuchar la
interpretación de un idioma.

1. En los controles de la reunión, o el seminario web, haga clic en **“Interpretation”**.
2. Haga clic en el idioma que desee escuchar.
3. (Opcional) Para escuchar solo el idioma interpretado, haga clic en **“Mute Original Audio”**.

Diễn dịch

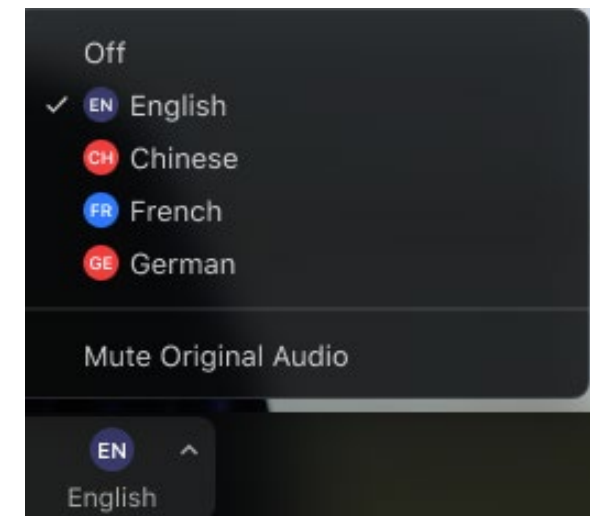
Nghe phiên dịch ngôn ngữ

1. Trong chế độ điều khiển cuộc họp / hội thảo trên web của bạn, nhấp chuột vào **“Interpretation”**.
2. Nhấp vào ngôn ngữ bạn muốn nghe.
3. (Tùy chọn) Để chỉ nghe thông dịch theo ngôn ngữ bạn chọn, nhấp vào **“Mute Original Audio”** để tắt tiếng âm thanh gốc bằng Tiếng Anh.

통역

언어 통역 듣기

1. 회의/웹 세미나 제어에서 통역을 클릭하세요 **“Interpretation”**.
2. 듣고 싶은 언어를 클릭하세요.
3. (선택 사항) 통역된 언어만 듣고 싶으면 클릭하세요 **“Mute Original Audio”**.



Orange County 지역 센터

수정 업무량 비율 계획 공개 회의
회계연도 2024~25
2025년 7월 8일

발표자:

*Arturo Cazares, 커뮤니티 서비스 책임자 및
Jennifer Montanez, 사례 관리 책임자*

수정 업무량 비율 계획

- ▶ DDS에서는 수정 계획을 위한 공개 회의를 요구하며, 더 높은 비율을 승인하지 않을 것입니다
- ▶ 수정 계획은 지역사회의 의견을 포함하여야 합니다 (의견은 input@rcocdd.com으로 제출 가능합니다)

랜터만법(Lanterman Act)에서 업무량 비율 명시

- ▶ 1명당 62명: 메디케이드 면제(Medicaid Waiver)라고도 하는 가정 및 지역사회 기반 서비스 예외조항(Home and Based Services Waiver, HCBS) 프로그램에 등록되어 있는 모든 서비스 대상자
- ▶ 1명당 40명: 6세 미만의 모든 서비스 대상자
- ▶ 1명당 45명: 지난 12개월 이내에 이사한 자
- ▶ 1명당 66명: 기타 모든 서비스 대상자(*HCBS 1915(i) 주 계획 수정 포함*)
- ▶ 1명당 25명: 복합적 요구 사항
- ▶ 1명당 40명: 서비스 구매가 적거나 없음

랜터만법(Lanterman Act)에서 업무량 비율 명시

지역 센터	면제 적용	6세 미만	최근 12개월 이내에 이사한 자	5세 초과, 면제 적용되지 않음, 이사하지 않음	복합적 요구 사항	POS가 낮거나 없음
WIC가 요구하는 비율	1:62	1:40	1:45	1:66	1:25	1:40
서비스 제공을 받는 개인의 RCOC 번호	8,381	6,186	0	12,342	54	240
RCOC 비율	1:75	1:55	해당 없음	1:73	1:52	1:40

RCOC는 복지 및 기관법(Welfare & Institutions Code, WIC) 조항 4640.6(c) 및 회계연도 2024~2025년 지역 센터 계약의 제9조 조항 2에 규정된 모든 필수 비율을 충족하지 못했습니다. 특히, Orange County 지역 센터(Regional Center of Orange County, RCOC)는 위 표에서 강조되어 있는 범주의 필수 업무량 비율을 충족하지 못했습니다.

수정 업무량 비율 계획

RCOC는 다음과 같은 서비스를 받는 만6세 미만의 사람을 대상으로하는 전체적인 업무량 삭감에 중점을 둘 것입니다.

- ▶ 만 0~3세
- ▶ 임신 자격
- ▶ 자기 결정
- ▶ 특화된 가정에 거주
- ▶ 서비스를 받는 만6세 미만의 기타 모든 사람

수정 업무량 비율 계획, 계속

RCOC가 차기에 둘 초점은 서비스를 받는 사람들에게 대한 업무량을 줄이는 것입니다.

- ▶ 복합적 요구 사항이 있음
- ▶ 면제 적용, 및
- ▶ 남은 업무량

채용된 서비스 코디네이터

회계연도	채용된 총 서비스 코디네이터(SC) 수	종료된 총 서비스 코디네이터(SC) 수*	채용된 순 SC수
회계연도 2022~2023	88	37	51
회계연도 2023~2024	78	30	48
회계연도 2024~2025**	106	35	71

*자발적 및 비자발적 종료(주 외부로 이전, 새로운 직업, 재택, 은퇴 등)를 포함.

**2025년 5월 31일 기준 이용 가능한 집계

채용된 서비스 코디네이터, 계속

- ▶ RCOC 서비스 코디네이터(Service coordinator, SC)는 제외되고, 가족들을 지원하기 위해 자신의 일정에 융통성을 허용합니다.
- ▶ 신규 SC들에게는 점진적으로 최대 업무량이 할당됩니다.
- ▶ 채용된 SC의 수가 늘어날 수록, 더 많은 감독자가 필요하게 되며, 이러한 승진은 업무량에 영향을 줍니다.
- ▶ 기타 부서에서의 승진 기회도 업무량에 영향을 줍니다.

역사적으로 국가 핵심 지표(National Core Indicators, NCI)설문 조사에서는 업무량 비율이 충족되지 않은 경우에도 만족을 보여줍니다.

NCI 설문조사 및 연도	희망할 시에 SC에 연락할 수 있음	현재 받고 있는 서비스 및 지원에 만족함	서비스 및 지원을 통해 긍정적인 변화가 있었음	양질의 생활을 위한 서비스 및 지원이 도움을 줌
성인 가족 회계연도 21 / 22	85%	85%	94%	92%
가족 후견인 회계연도 21 / 22	89%	92%	98%	99%
아동 가족 회계연도 21 / 22	83%	76%	94%	93%
성인 가족 회계연도 19 / 20	90%	85%	95%	95%
가족 후견인 회계연도 19 / 20	93%	93%	99%	99%
아동 가족 회계연도 18 / 19	89%	78%	95%	93%
성인 가족 회계연도 16 / 17	89%	86%	88%	91%
가족 후견인 회계연도 16 / 17	87%	92%	92%	96%
아동 가족 회계연도 15 / 16	85%	76%	93%	92%
성인 가족 회계연도 13 / 14	86%	88%	92%	해당 없음
가족 후견인 회계연도 13 / 14	93%	91%	96%	해당 없음
아동 가족 회계연도 12 / 13	80%	71%	92%	해당 없음

해당 없음 = 전국 단위로 설문이 이루어지지 않음

다음 그래프는 업무 방식을 보여줍니다.

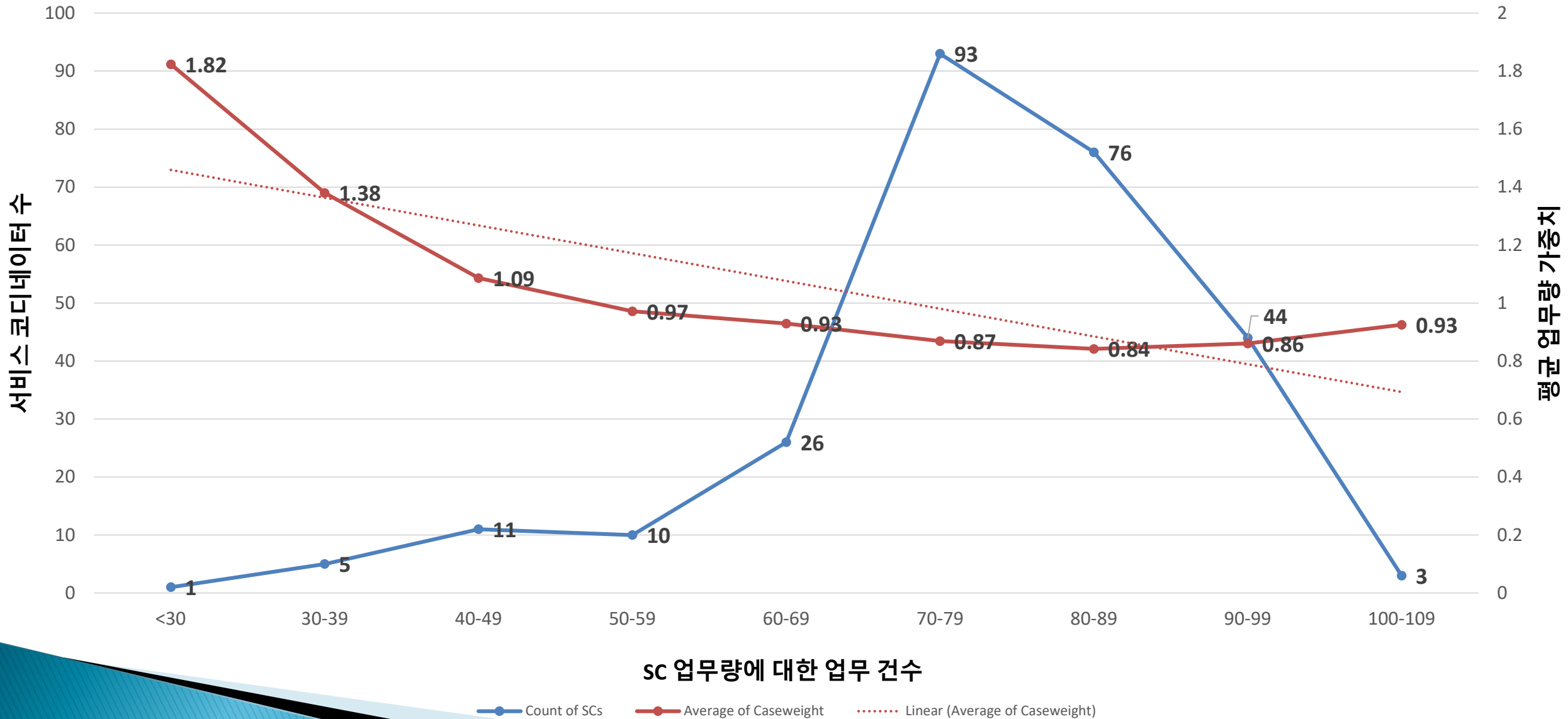
작업량(업무량 가중치)

대비

업무량(업무 건수)

업무량 할당 및 평균 업무량 가중치

2025년 6월 6일 기준

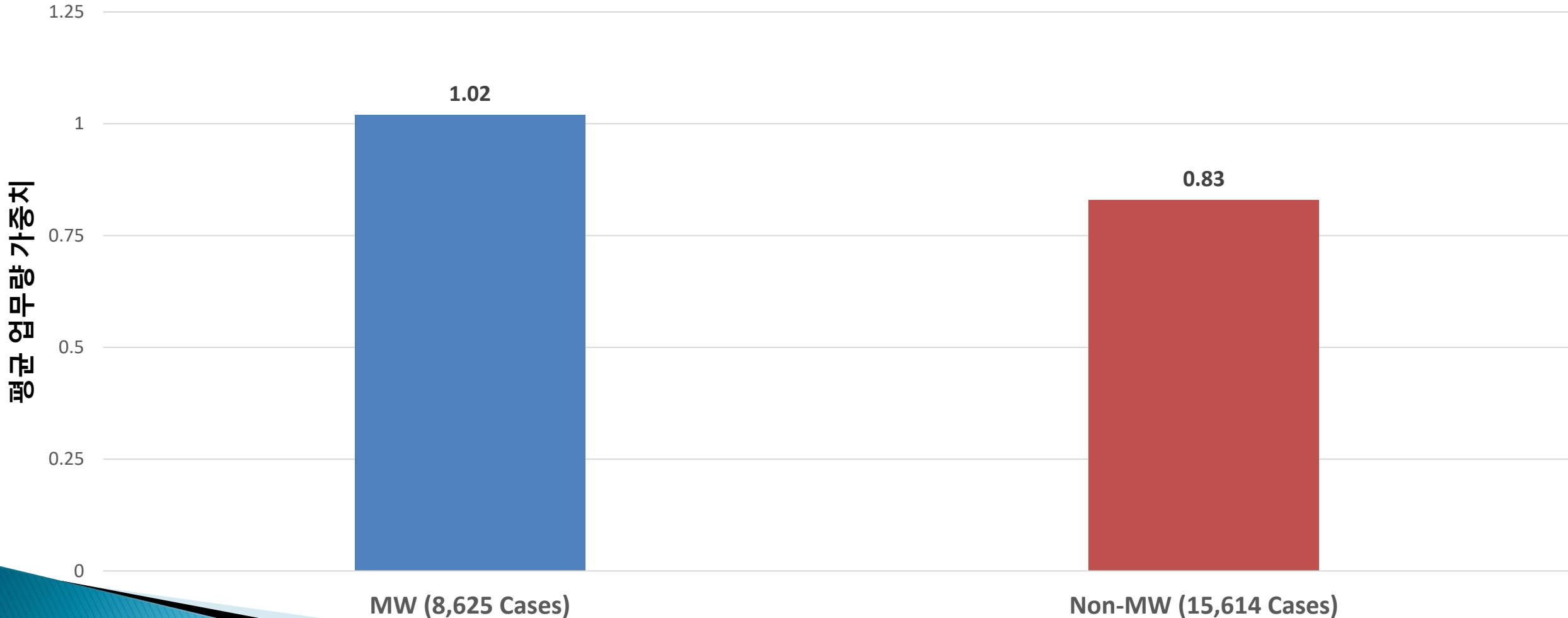


업무량 가중치에 포함된 현재 기준

- ▶ RCOC 신규(3개월)
- ▶ 신규 배정(6개월)
- ▶ 진단 및 평가
- ▶ 조기 시작/전환/CCS/상태 0
- ▶ 공정 심리
- ▶ 카운티 외부
- ▶ 주 외부
- ▶ 단일 언어 사용
- ▶ 분기별 검토 필요
- ▶ 메디케이드(Medicaid) 면제
- ▶ 발달 센터
- ▶ 개별 교육 계획(Individual Educational Plan, IEP)
- ▶ 고등학교 전환기(만16세~22세)
- ▶ 서비스 대상이 부모임
- ▶ 행동
- ▶ 이중진단
- ▶ 성적으로 부적절함
- ▶ 형사 사법 연루
- ▶ 특별 사건 보고서(Special Incident Report, SIR)
- ▶ 리소스 그룹
- ▶ 계획 팀 회의(Planning Team Meeting, PTM)
- ▶ 지난해에 각기 다른 행동 벤더를 3곳 이상 이용함
- ▶ 안전 계약 체결
- ▶ 위기 관리 서비스
- ▶ 자기 결정
- ▶ 서비스 코디네이션 강화
- ▶ 임시 전환(4.8-5)

업무량 가중치 비교

메디케이드 면제(MW) 및 비메디케이드 면제(Non-MW)



더 높은 비율

- ▶ 더 높아진 비율로 인해 RCOC 서비스 코디네이터가 서비스 대상자와 가족에게 제공하는 서비스 수준이 낮아지지는 않았습니니다. 하지만 리소스 부족은 서비스 수준의 저하를 유발했습니다.
- ▶ 승진은 비율에 영향을 주고, 최고의 SC는 최고의 감독자가 됩니다.
- ▶ 업무량 성장(지난 5년간 연간 약 5%)은 비율에 영향을 줍니다.

질 대비 양

- ▶ 업무량 규모는 작업량과 같지 않습니다
- ▶ 저임금 서비스 코디네이터를 많이 두는 것보다(양) 더 적은 수의(질적으로 더 우수한) 서비스 코디네이터가 효율적으로 일하는 것이 더 낫습니다

수정 업무량 비율 계획 공개 회의

RCOC의 수정 계획은 지역사회의 의견을 포함하여야 합니다
의견은 input@rcocdd.com으로 제출 가능합니다.

**수정 계획과 관련하여
질문이나 제안 사항이 있습니까?**